

壹、投標前注意事項

1. 投標廠商投標前，應詳閱圖說及現場勘察再行估價投標，避免日後履約造成損失及糾紛。
2. 依照工程契約第十一條規定，廠商應對本工程契約之內容充分瞭解，並切實執行。如有疑義，應於履行前向機關提出澄清，否則應依照機關之解釋辦理。圖面有未標示說明清楚或尺寸有誤差，以現場為準；各成品尺寸誤差值為±3%。

貳、假設工程施工計劃

1. 承包廠商應配合機關作業時間，事先規劃施工作業計劃及施工程序，並維護施工中安全、衛生並降低震動與噪音之影響。
2. 投標前應自行至現場勘察，施工前提出施工動線及廢棄物搬運之計畫。

參、一般施工要領

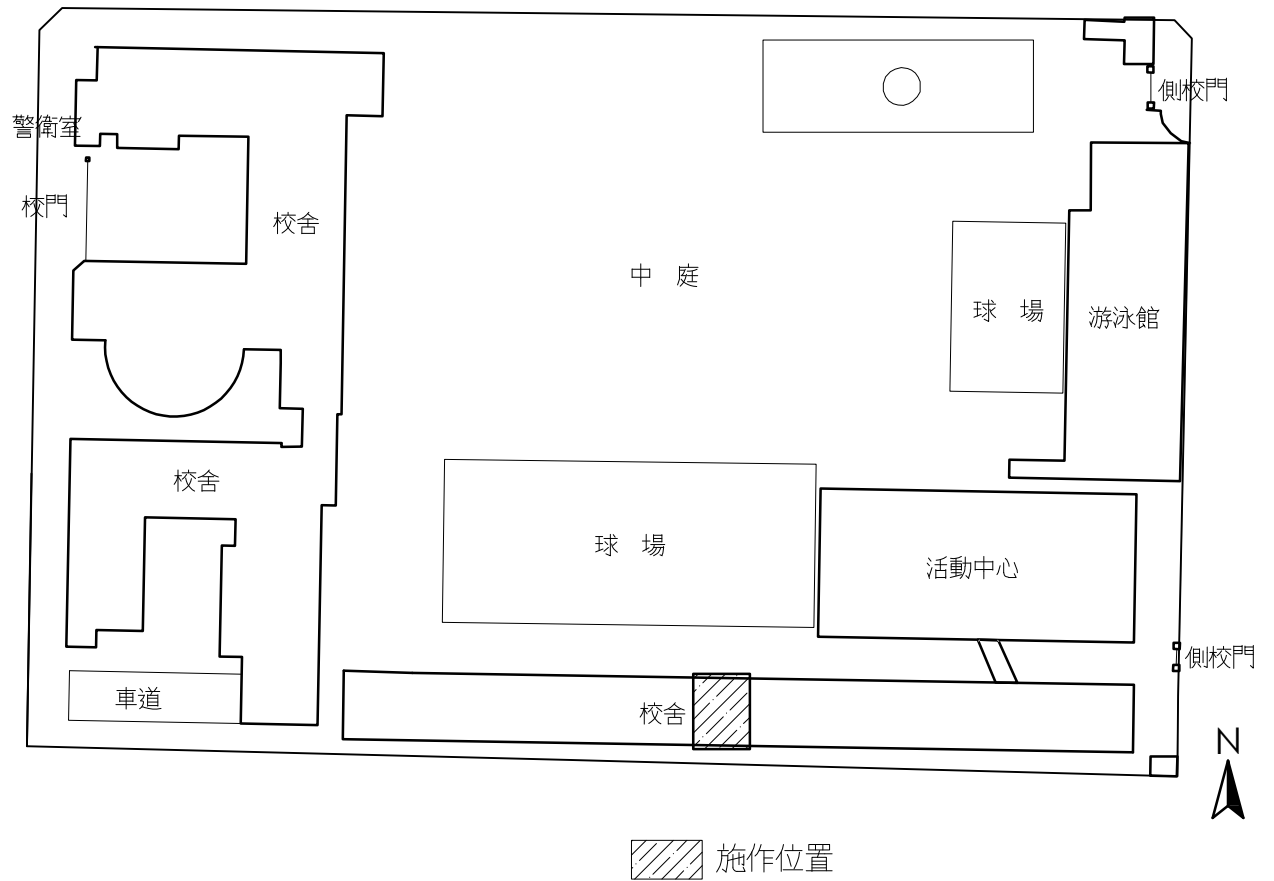
1. 承包廠商於施工時，材料或尺寸有異議或有選購材料樣品或色系需先經機關核準，方可施作。
2. 施工期間如有疑問，需請示機關或建築師認可後指示施工，否則拆除重做責任由廠商自負。
3. 施工時如遇管線妨礙施工，需先行遷移並維護管線原有之功能等完工後再行整理復原。
4. 圖說規定應予事先供審、查驗、認可等各步驟應依規定以文件資料提報，所需時間應自行預留，未依步驟報核致延誤工期或自行施做時一律拆除重做而不予驗收計價，責任由承包廠商自行負責。
5. 施工期間進場材料應依指定地點安放，廢料清除應於每階段清運以保持工區現場清潔，並注意人員安全，其費用含於本工程費用。
6. 施工期間使用臨時水電概由承包廠商自理，使用機關水電時需依使用狀況付費，並依經濟部「用戶用電設備裝置規則」規定辦理，若有不當造成機關損失，則一切責任由得標廠商負責及賠償。

肆、特別說明

1. 施工時如遇原有須先行拆除或搬移方可施工之物件（如管線）等，完工後應儘速復原，如有損壞承包廠商應負責修復或賠償。
2. 工程施作為配合機關教學及行政需求，施工時間資料於得標後由機關提供。
3. 工程施作期間承包廠商需確實做好工地保全，如於施工期間因承包廠商工程疏失而造成機關物品設備遺失，由承包廠商負責賠償。
4. 施工圍籬、施工告示牌及職業安全衛生施工規範等，依照臺北市政府所頒定之最新版本規範或規定施作。

臺北市立大安國民中學  
115年度至善樓廁所整修工程

設 計 圖 說



繪圖 DRAWN BY	設計 DESIGNED BY	比例尺 SCALE	修正 REVISION	說 明 DESCRIPTION	核準 APPROVD BY
鄭達人	鄭達人		112.3.1		
核對 CHECKED BY	核準 APPROVED BY	日期 DATE			
鄭達人	鄭達人				

**原啓建築師事務所**  
臺北市基隆路一段155號8樓之5 T:(02)-27683030 F:(02)2768-6262

臺北市立大安國民中學 115年度至善樓廁所整修工程

投標前說明及注意事項

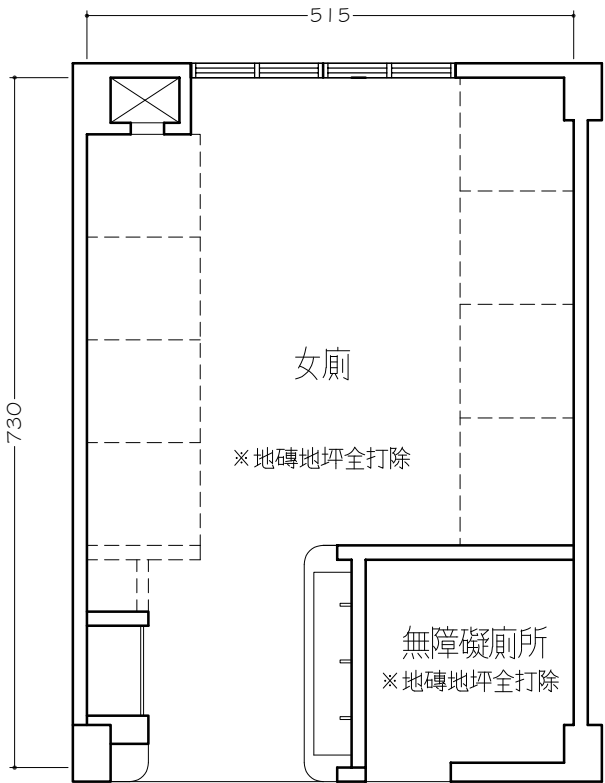
圖 號 DRAWING NO	張 號 SHEET NO	業務號 JOB NO
A-01	01	

廁所整修施工說明：

1. 廁所拆除放樣完畢，須建築師會勘後方可施作其他工程。
2. 廁所牆面貼長方型拋光石英磚至120cm；馬賽克磚貼至天花板。
3. 廁所地坪鋪15x60止滑木紋磚，全部地壁磚施作前由甲方選樣選色及併花並做磁磚計畫送審。
4. 地坪要有洩水，並設長方型或方型不銹鋼地板落水頭(FW)。
5. 檢驗停留點：
  - a. 給排水配管施作完成，給水管試水壓24小時後需無滲漏。
  - b. 地坪及牆面防水層施作完成，放水測試48小時後需無滲漏。

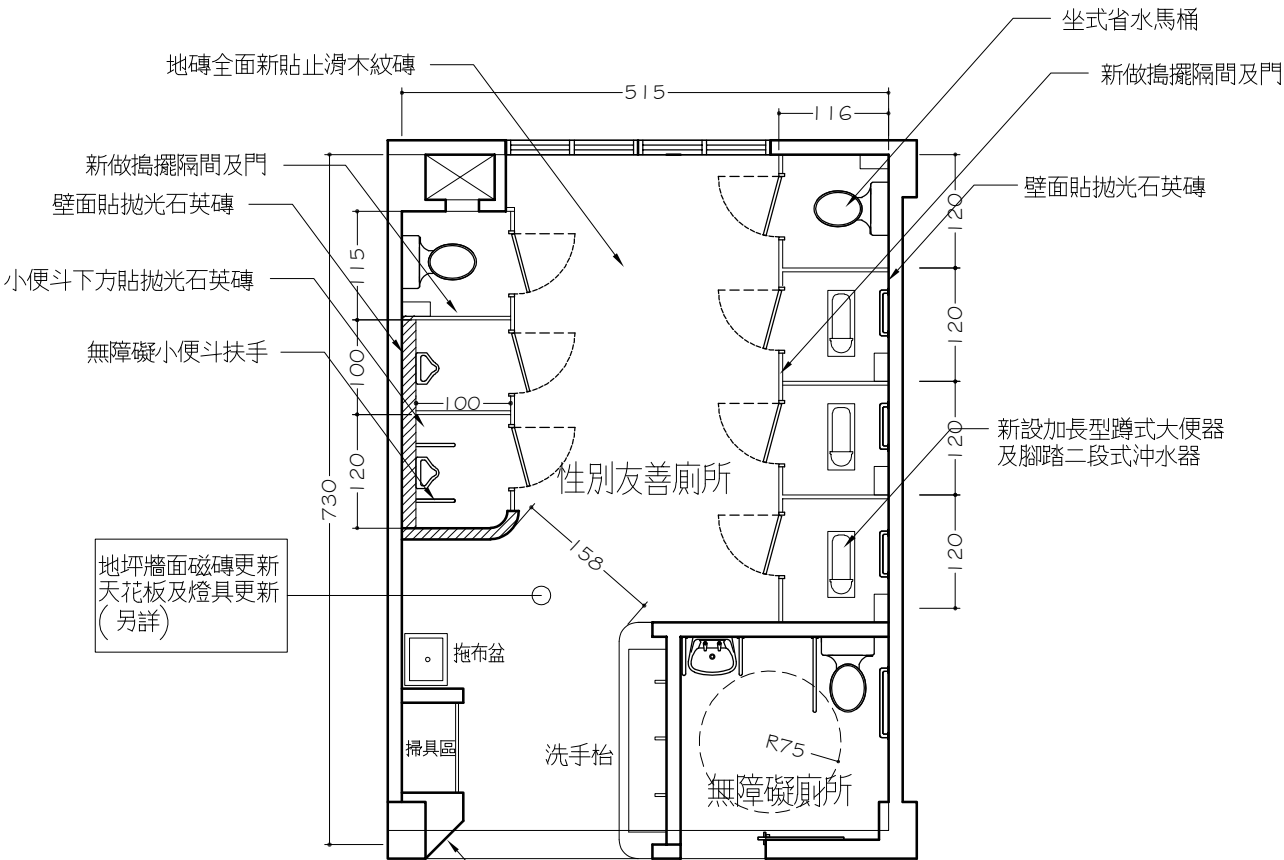
※施工注意事項：

1. 所有便具須符合中學學生使用高度與尺寸。
2. 所有便具附二段式省水沖壓閥。
3. 小便斗進水口上方設置自動感應沖水器。
4. 所有隔間門附設置物掛鉤，內設置物層板。



走 廊

1 PL-01 一樓廁所原始及拆除平面圖



走 廊

2 PL-01 一樓廁所設計平面圖

隔間圖例

- 原有牆面
- 新作1/2磚牆
- 敲除原有牆面

※其他拆除工程項目及注意事項：

1. 室內所有牆面及地坪磁磚拆除運棄。
2. 所有衛生設備及管路拆除運棄。
3. 室內所有隔間擱擺拆除運棄。
4. 天花板全拆除。

繪圖 DRAWN BY	設計 DESIGNED BY	比例尺 SCALE	修正 REVISION	說明 DESCRIPTION	核准 APPROVD BY
		1:80			
核對 CHECKED BY	核准 APPROVED BY	日期 DATE			



原啓建築師事務所  
臺北市基隆路一段155號8樓之5 T:(02)-27683030 F:(02)2768-6262

臺北市立大安國民中學 115年度至善樓廁所整修工程

性別友善廁所平面圖

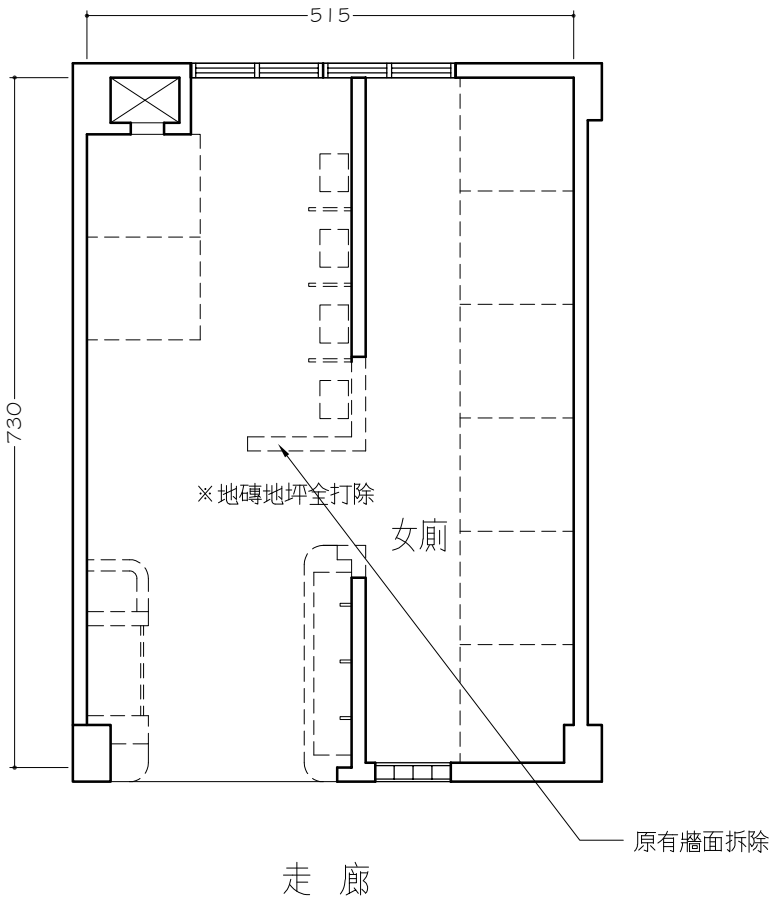
圖號 DRAWING NO	張號 SHEET NO	業務號 JOB NO
PL-01	02	

廁所整修施工說明：

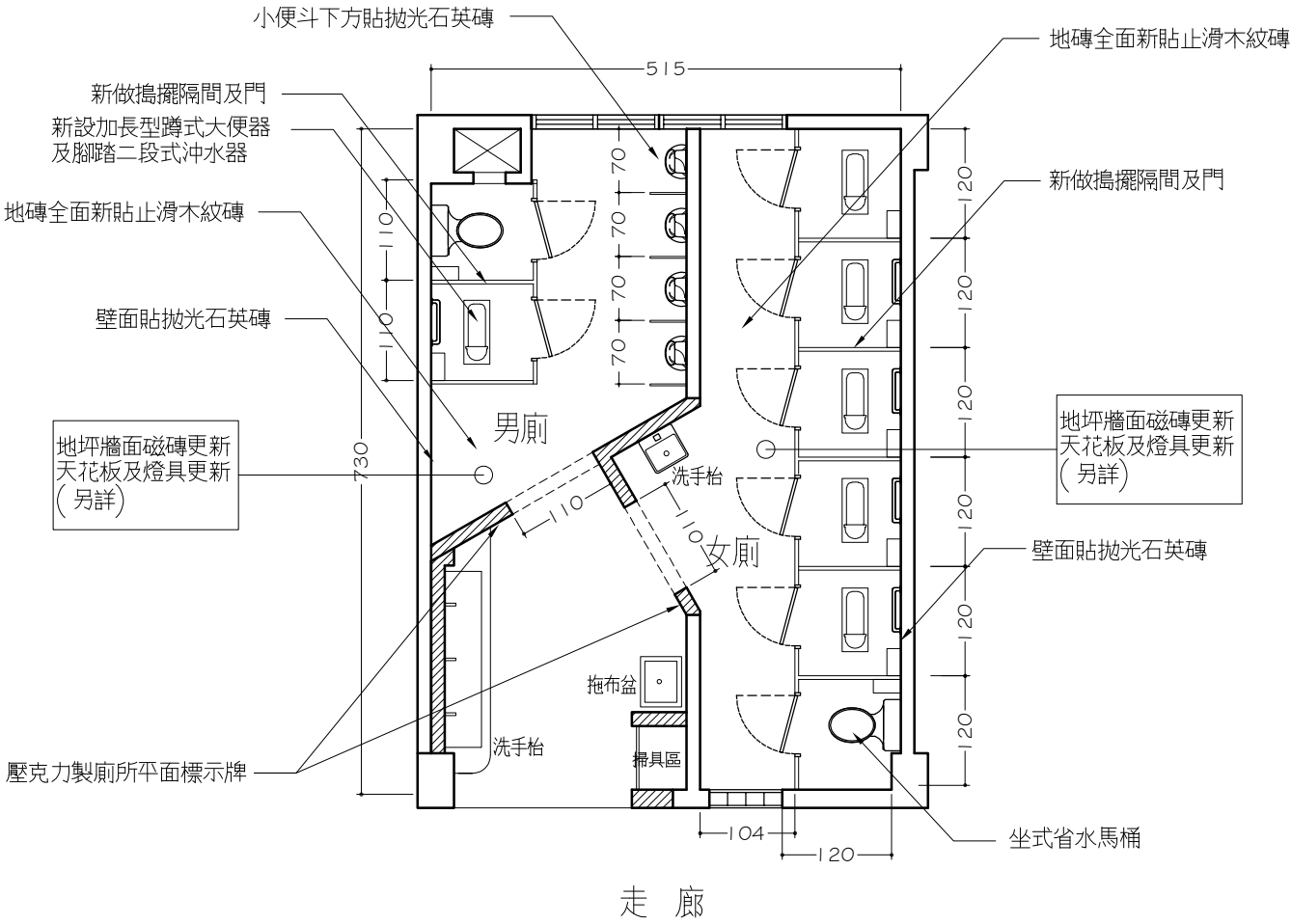
1. 廁所拆除放樣完畢，須建築師會勘後方可施作其他工程。
2. 廁所牆面貼長方型拋光石英磚至120cm；馬賽克磚貼至天花板。
3. 廁所地坪鋪15×60止滑木紋磚，全部地壁磚施作前由甲方選樣選色及併花並做磁磚計畫送審。
4. 地坪要有洩水，並設長方型或方型不銹鋼地板落水頭(FW)。
5. 檢驗停留點：
  - a. 給排水配管施作完成，給水管試水壓24小時後需無滲漏。
  - b. 地坪及牆面防水層施作完成，放水測試48小時後需無滲漏。

※施工注意事項：

1. 所有便具須符合中學學生使用高度與尺寸。
2. 所有便具附二段式省水沖壓閥。
3. 小便斗進水口上方設置自動感應沖水器。
4. 所有隔間門附設置物掛鉤，內設置物層板。



1 PL-02 二三樓廁所原始及拆除平面圖



2 PL-02 二三樓廁所設計平面圖

隔間圖例

- 原有牆面
- 新作<sup>1</sup>/<sub>2</sub>B磚牆
- 敲除原有牆面

※其他拆除工程項目及注意事項：

1. 室內所有牆面及地坪磁磚拆除運棄。
2. 所有衛生設備及管路拆除運棄。
3. 室內所有隔間搗擺拆除運棄。
4. 天花板全拆除。

繪圖 DRAWN BY	設計 DESIGNED BY	比例尺 SCALE	修正 REVISION	說明 DESCRIPTION	核准 APPROVED BY
		1:80			
核對 CHECKED BY	核准 APPROVED BY	日期 DATE			

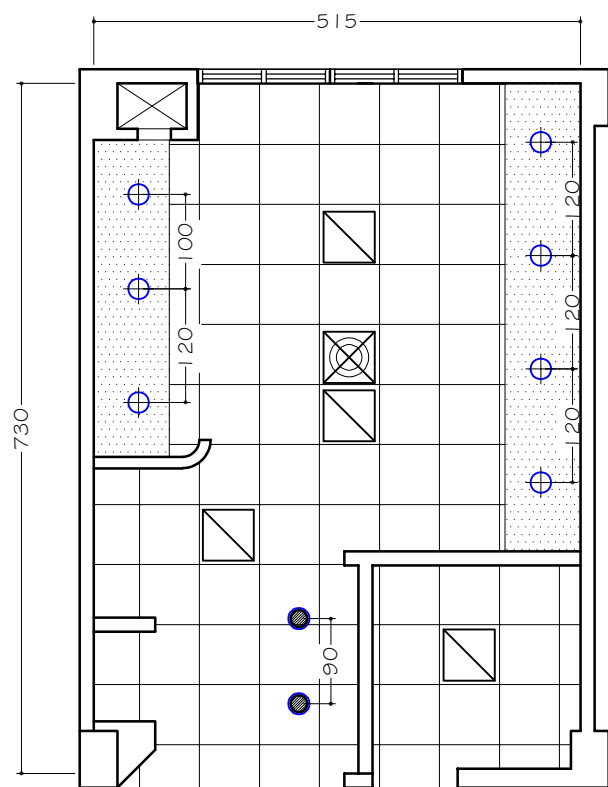


原啓建築師事務所  
臺北市基隆路一段155號8樓之5 T:(02)-27683030 F:(02)2768-6262

臺北市立大安國民中學 115年度至善樓廁所整修工程

廁所平面圖

圖號 DRAWING NO	張號 SHEET NO	業務號 JOB NO
PL-02	03	



走 廊

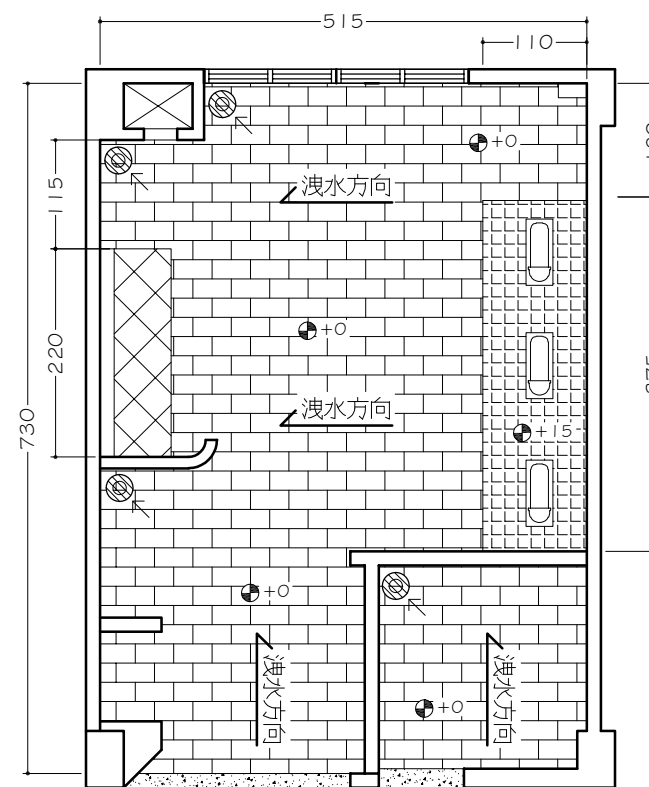
2  
PL-03 一樓廁所天花板及燈具平面圖

圖形	說明	備註
	圓型嵌燈或吸頂桶燈	E27-LED-8W
	投射嵌燈	LED-5W
	TB燈	LED40W
	輕鋼架節能風扇	風扇15"以上

圖例：

- 輕鋼架明架鐵線網天花板  
 6mm 矽酸鈣暗架天花板

※ 嵌燈裝設位置視需要更換為矽酸鈣板片



走 廊

2  
PL-03 一樓廁所地坪材料平面圖

※緊急按鈕（緊急鈴）拉設注意事項：

1. 無障礙廁所內依無障礙規範施作。
2. 廁所內押扣裝設於各隔間內，位置施工前由校方依現場位置指定。
3. 所有押扣需為埋入式。
4. 緊急鈴拉線至各間廁所外側立面上方安裝警示燈蜂鳴器。

圖例：

- 60x60cm 拋光石英磚  
 15x45cm 止滑木紋磚  
 抵石子  
 止滑石英磚

落水頭

項 目：LED 平板燈輕鋼架燈具	項 目：LED 投射嵌燈	項 目：LED 圓形嵌燈
尺 寸：60x60cm	尺 寸：直徑8cm	尺 寸：直徑15cm
光 源：LED40W, 2600流明(lm)以上, 直下式	光 源：LED5W, 黃光(溫白色)3000K	光 源：LED8W, 黃光(溫白色)3000K
規 格：鋼板烤漆, PC板, 具CNS認證	規 格：PBT	規 格：PBT

光生物安全性須符合CNS 15592無風險等級類別

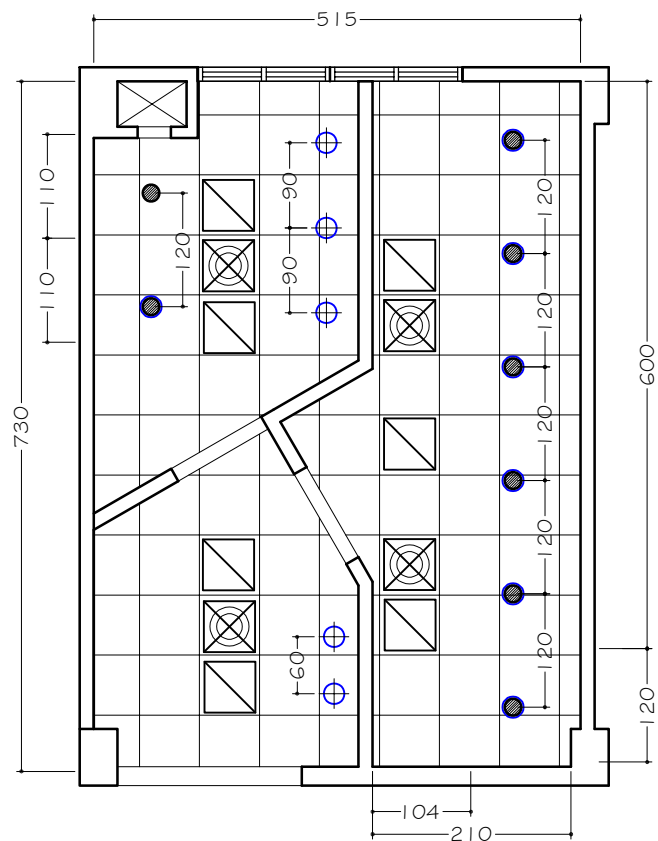
繪圖 DRAWN BY	設計 DESIGNED BY	比例尺 SCALE	修正 REVISION	說 明 DESCRIPTION	核準 APPROVD BY
		1:80			
核對 CHECKED BY	核準 APPROVED BY	日期 DATE			

原啓建築師事務所  
臺北市基隆路一段155號8樓之5 T:(02)-27683030 F:(02)2768-6262

臺北市立大安國民中學 115年度至善樓廁所整修工程

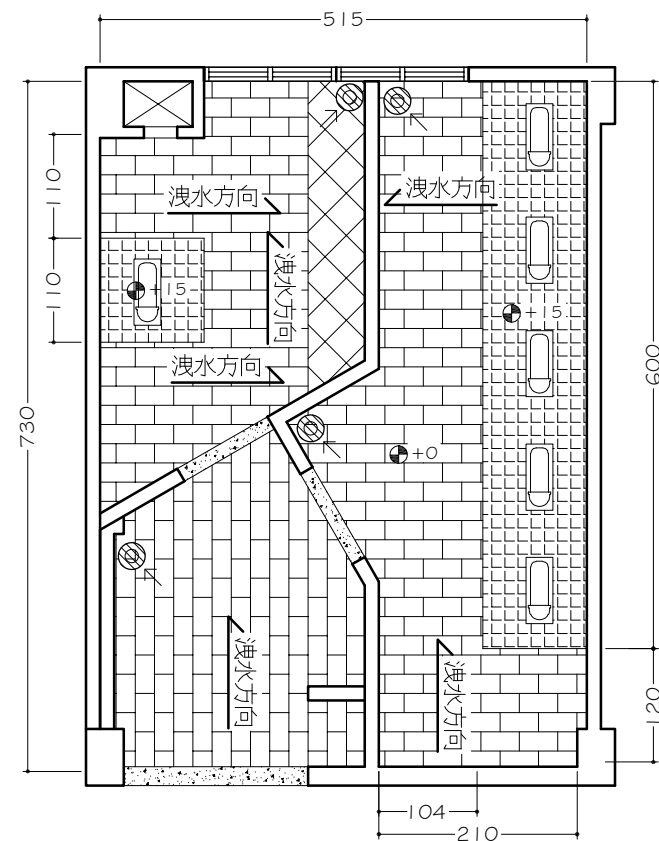
廁所平面圖

圖 號 DRAWING NO	張 號 SHEET NO	業務號 JOB NO
PL-03	04	



走廊

1  
PL-04 二三樓廁所天花板及燈具平面圖



走廊

2  
PL-04 二三樓廁所地坪材料平面圖

- ※緊急按鈕（緊急鈴）拉設注意事項：
1. 無障礙廁所內依無障礙規範施作。
  2. 廁所內押扣裝設於各隔間內，位置施工前由校方依現場位置指定。
  3. 所有押扣需為埋入式。
  4. 緊急鈴拉線至各間廁所外側立面上方安裝警示燈蜂鳴器。

圖形	說明	備註
	圓型嵌燈或吸頂桶燈	E27-LED-8W
	投射嵌燈	LED-5W
	TB燈	LED40W
	輕鋼架節能風扇	風扇15"以上

圖例：

- 輕鋼架明架鐵線網天花板
- 6mm 矽酸鈣暗架天花板
- ※嵌燈裝設位置視需要更換為矽酸鈣板片

圖例：

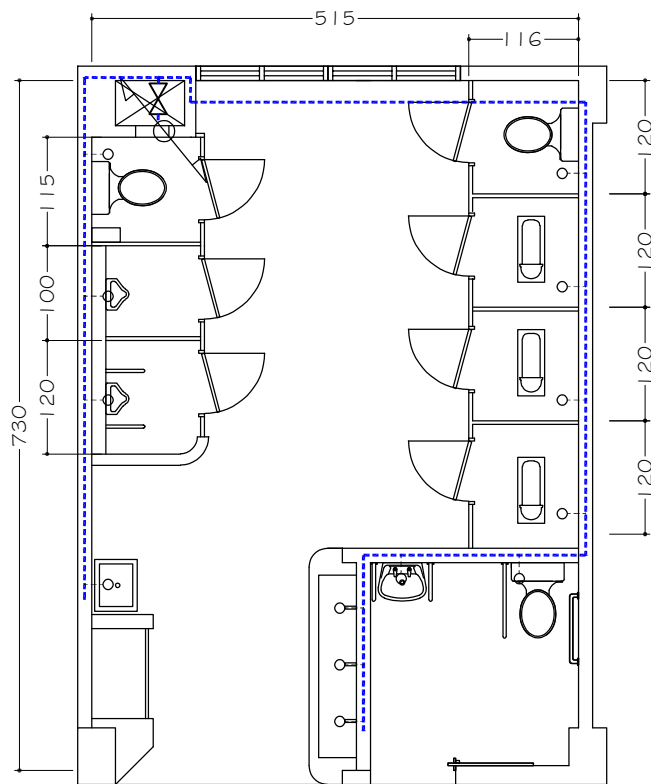
- 60x60cm 拋光石英磚
- 15x45cm 止滑木紋磚
- 抿石子
- 止滑石英磚
- 落水頭

繪圖 DRAWN BY	設計 DESIGNED BY	比例尺 SCALE	修正 REVISION	說明 DESCRIPTION	核准 APPROVED BY
		1:80			
核對 CHECKED BY	核准 APPROVED BY	日期 DATE			

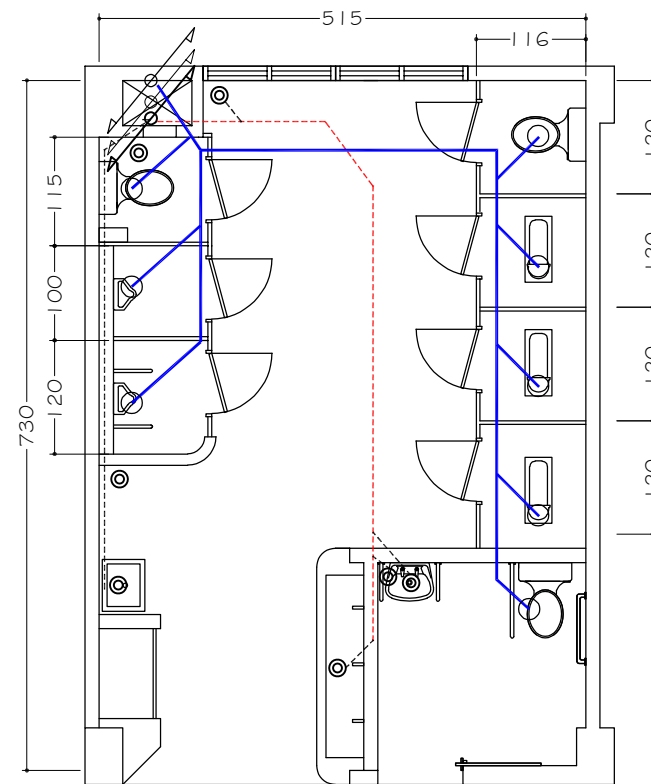
原啓建築師事務所  
臺北市基隆路一段155號8樓之5 T:(02)-27683030 F:(02)2768-6262

臺北市立大安國民中學 115年度至善樓廁所整修工程  
廁所平面圖

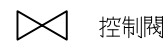
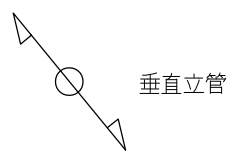
圖號 DRAWING NO	張號 SHEET NO	業務號 JOB NO
PL-04	05	



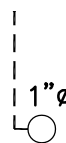
1 一樓廁所給水平面圖  
PL-05



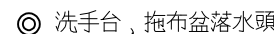
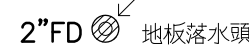
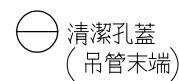
2 一樓廁所排水平面圖  
PL-05



1.5"φ



1"φ 不銹鋼給水管



- 2"FD 地板落水頭
- 污水管 橘色PVC管 (100mmφ\*6.6mm)
- 排水管 PVC管 (50~75mmφ\*4.5~5.5mm)
- 透氣管 PVC管 (75mmφ\*3mm)

繪圖 DRAWN BY	設計 DESIGNED BY	比例尺 SCALE 1:80	修正 REVISION	說明 DESCRIPTION	核准 APPROVED BY
核對 CHECKED BY	核准 APPROVED BY	日期 DATE			

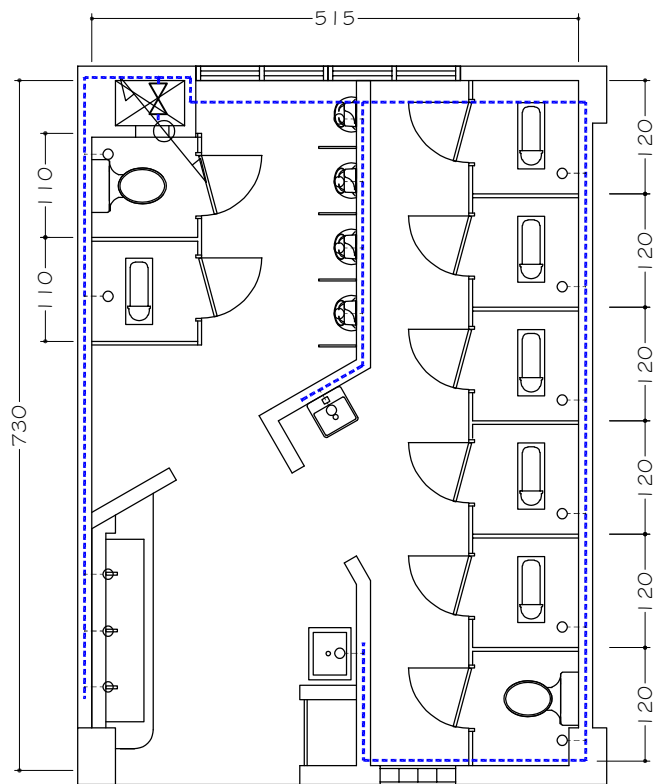
原啓建築師事務所  
臺北市基隆路一段155號8樓之5 T:(02)-27683030 F:(02)2768-6262

臺北市立大安國民中學 115年度至善樓廁所整修工程

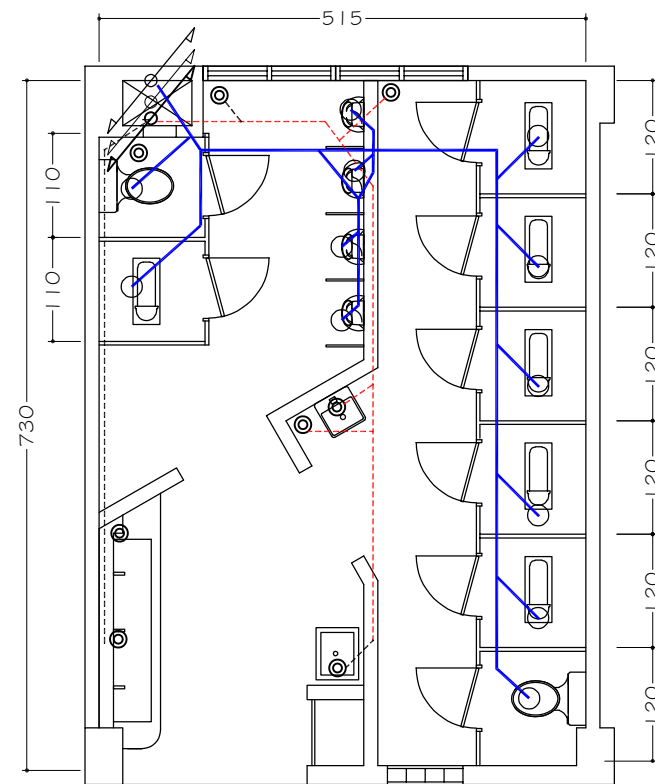
廁所平面圖

圖號 DRAWING NO	張號 SHEET NO	業務號 JOB NO
PL-05	06	

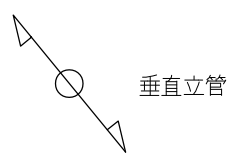




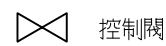
1 二三樓廁所給水平面圖  
PL-06



2 二三樓廁所排水平面圖  
PL-06

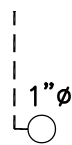


垂直立管

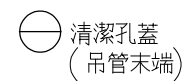


控制閥

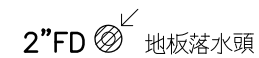
--- 1.5"φ



1"φ 不銹鋼給水管



清潔孔蓋  
(吊管末端)



2"FD 地板落水頭

◎ 洗手台、拖布盆落水頭

--- 污水管 橘色PVC管 (100mmφ\*6.6mm)

--- 排水管 PVC管 (50~75mmφ\*4.5~5.5mm)

--- 透氣管 PVC管 (75mmφ\*3mm)

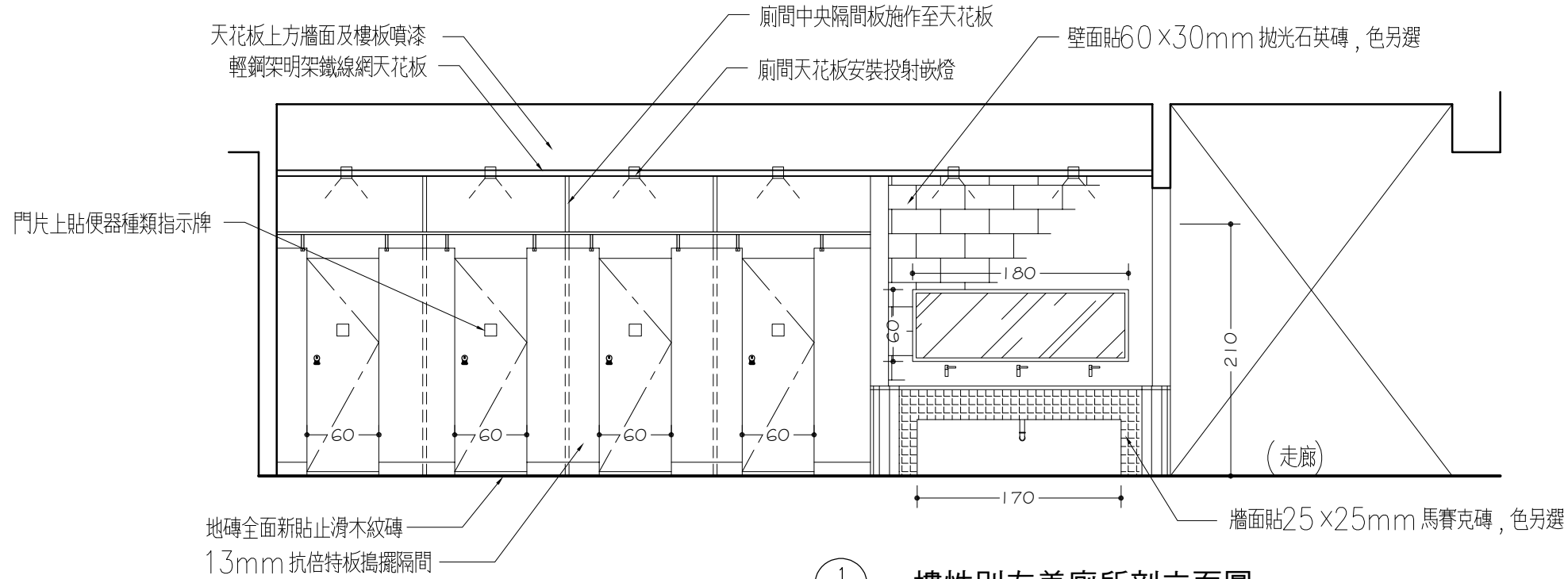
繪圖 DRAWN BY	設計 DESIGNED BY	比例尺 SCALE 1:80	修正 REVISION	說明 DESCRIPTION	核准 APPROVED BY
核對 CHECKED BY	核准 APPROVED BY	日期 DATE			

**原啓建築師事務所**  
臺北市基隆路一段155號8樓之5 T:(02)-27683030 F:(02)2768-6262

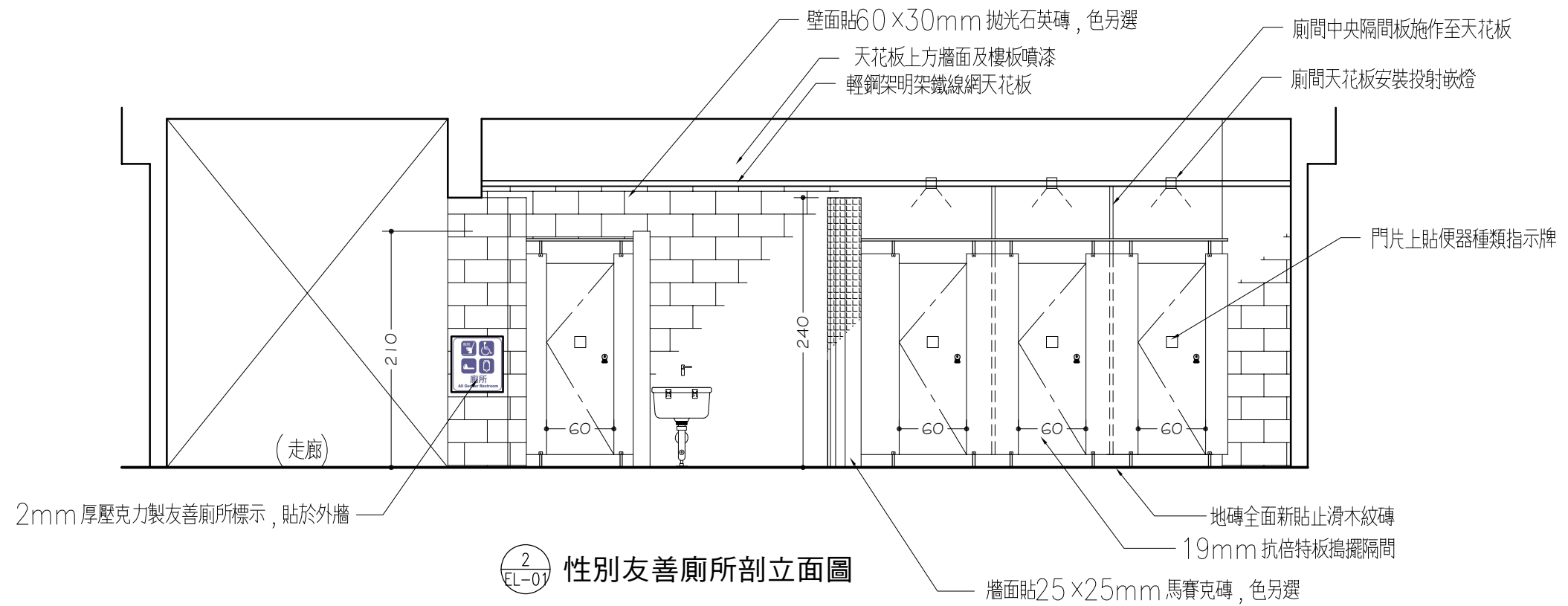
臺北市立大安國民中學 115年度至善樓廁所整修工程

廁所平面圖

圖號 DRAWING NO	張號 SHEET NO	業務號 JOB NO
PL-06	07	



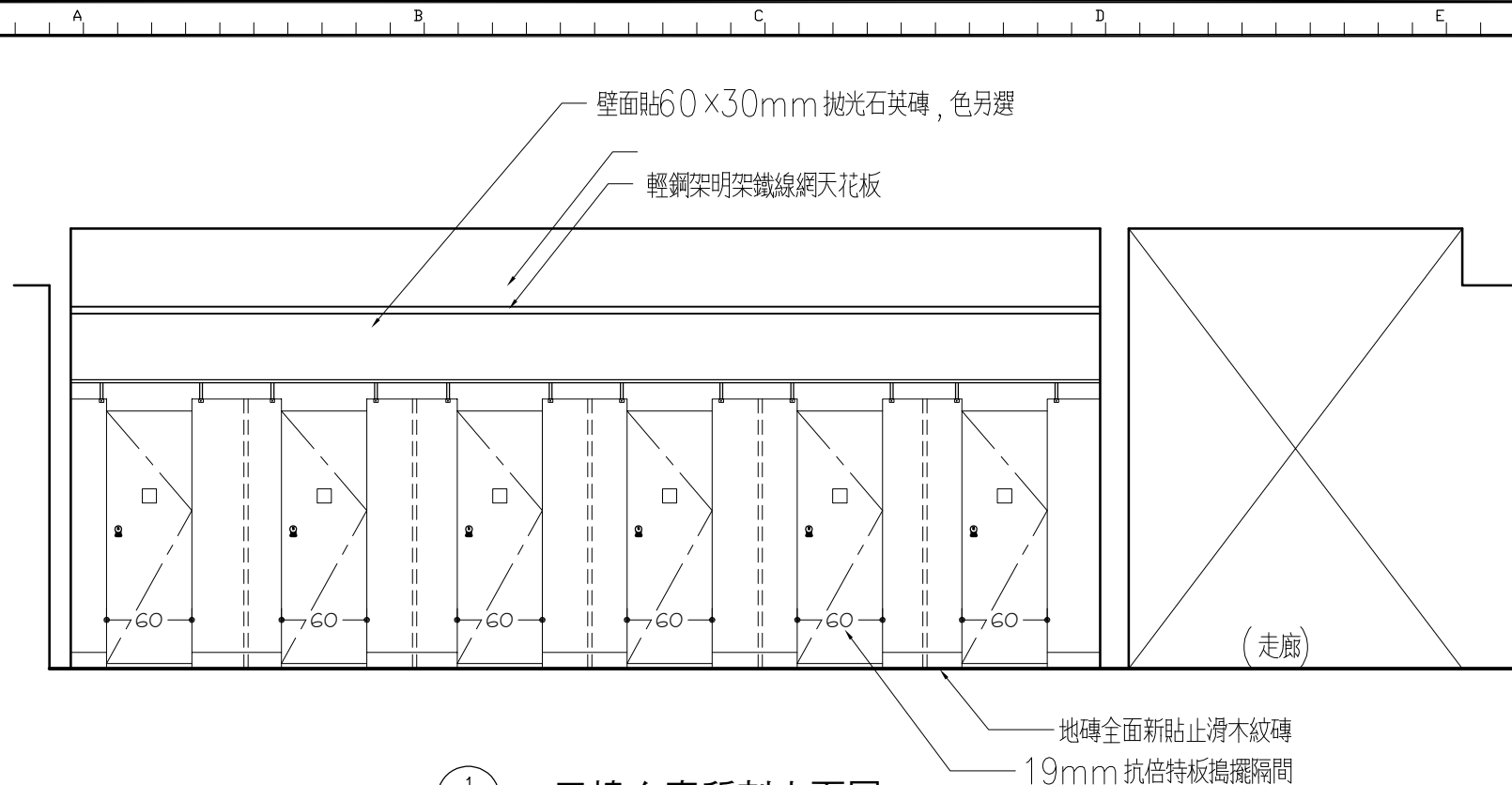
1  
EL-01 一樓性別友善廁所剖立面圖



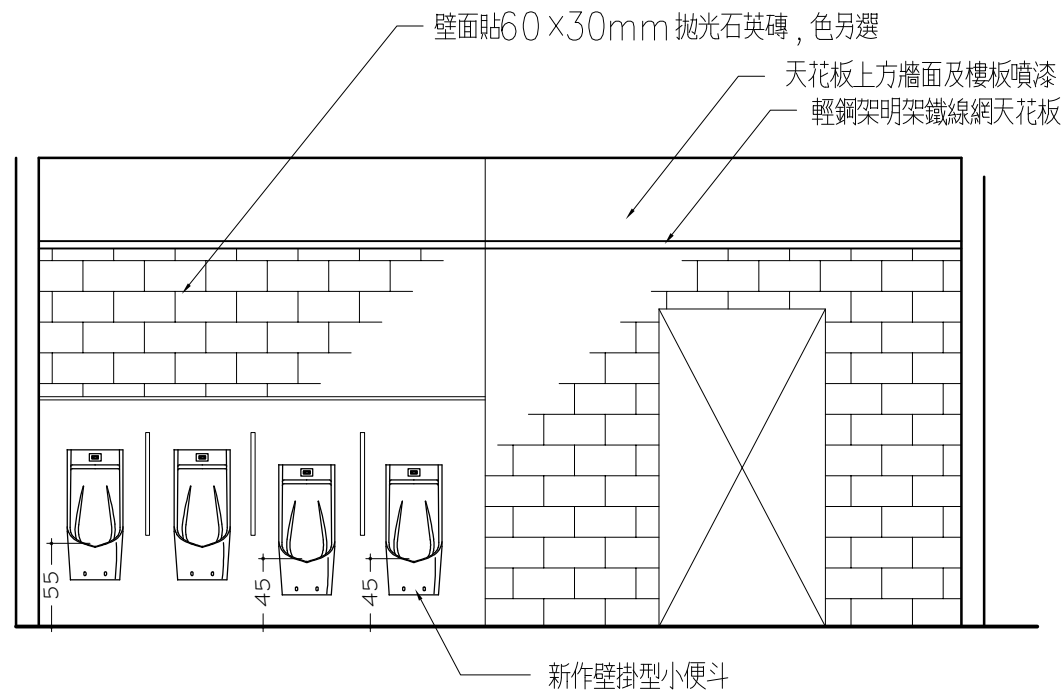
2  
EL-01 性別友善廁所剖立面圖

繪圖 DRAWN BY	設計 DESIGNED BY	比例尺 SCALE	修正 REVISION	說明 DESCRIPTION	核准 APPROVED BY
		1:50			
核對 CHECKED BY	核准 APPROVED BY	日期 DATE			

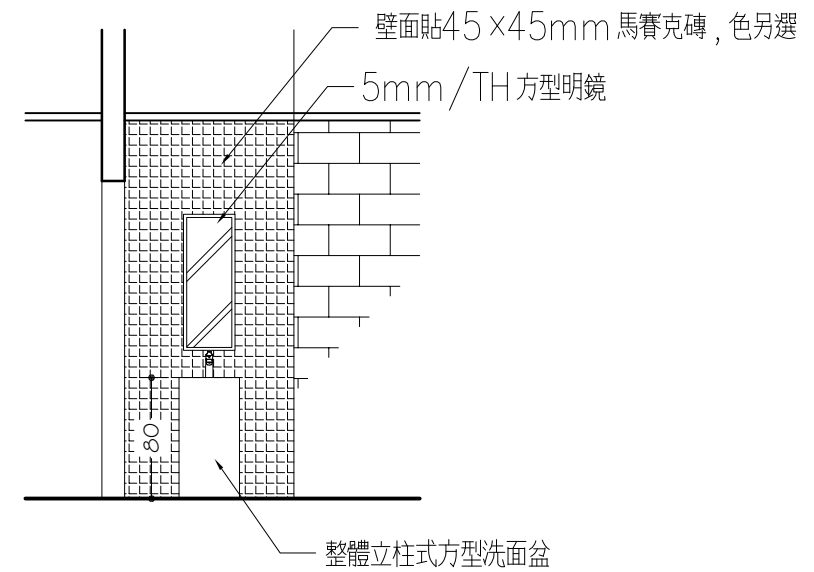




1  
EL-02 二三樓女廁所剖立面圖



2  
EL-02 二三樓男廁所剖立面圖



3  
EL-02 二三樓女廁所內洗手台立面圖

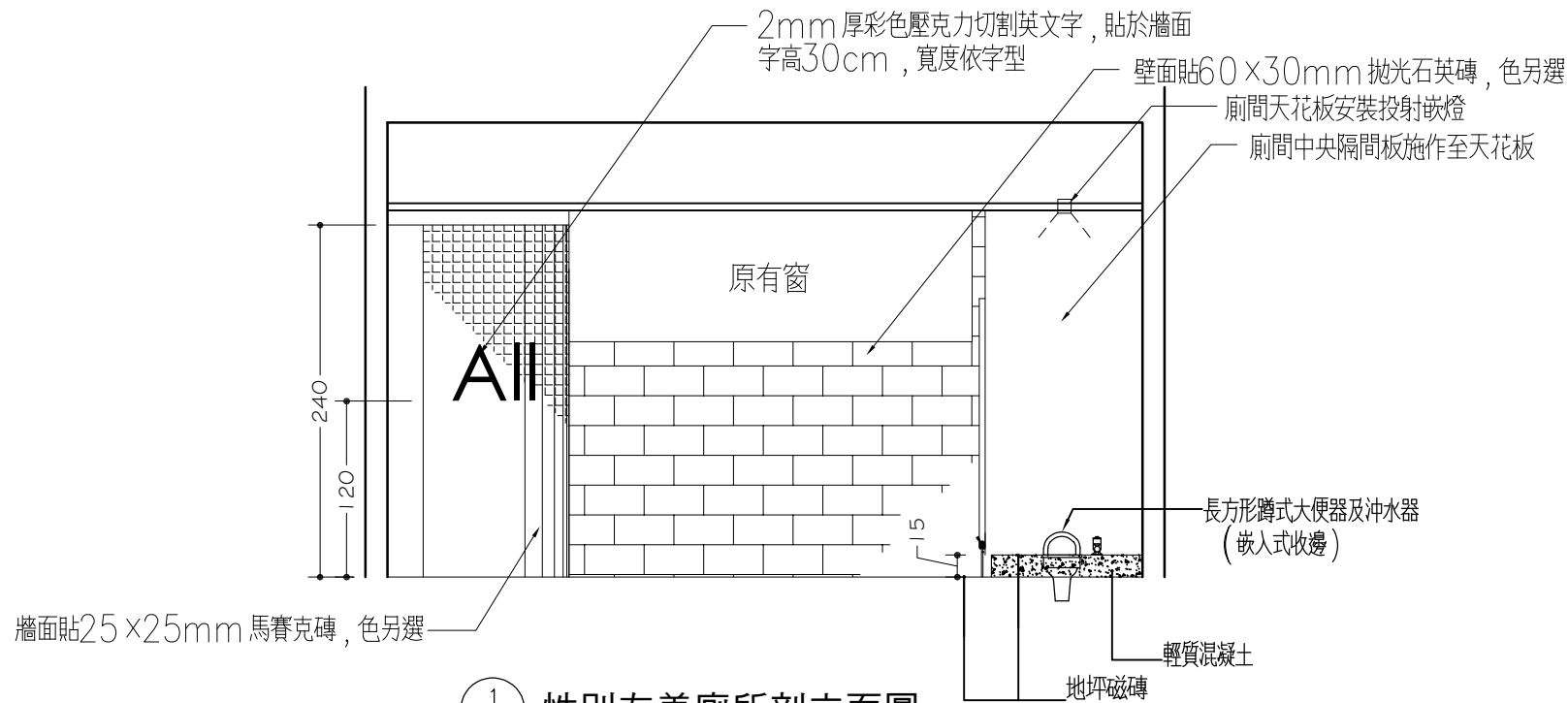
繪圖 DRAWN BY	設計 DESIGNED BY	比例尺 SCALE 1:50	修正 REVISION	說明 DESCRIPTION	核准 APPROVD BY
核對 CHECKED BY	核准 APPROVED BY	日期 DATE			

**原啓建築師事務所**  
臺北市基隆路一段155號8樓之5 T:(02)-27683030 F:(02)2768-6262

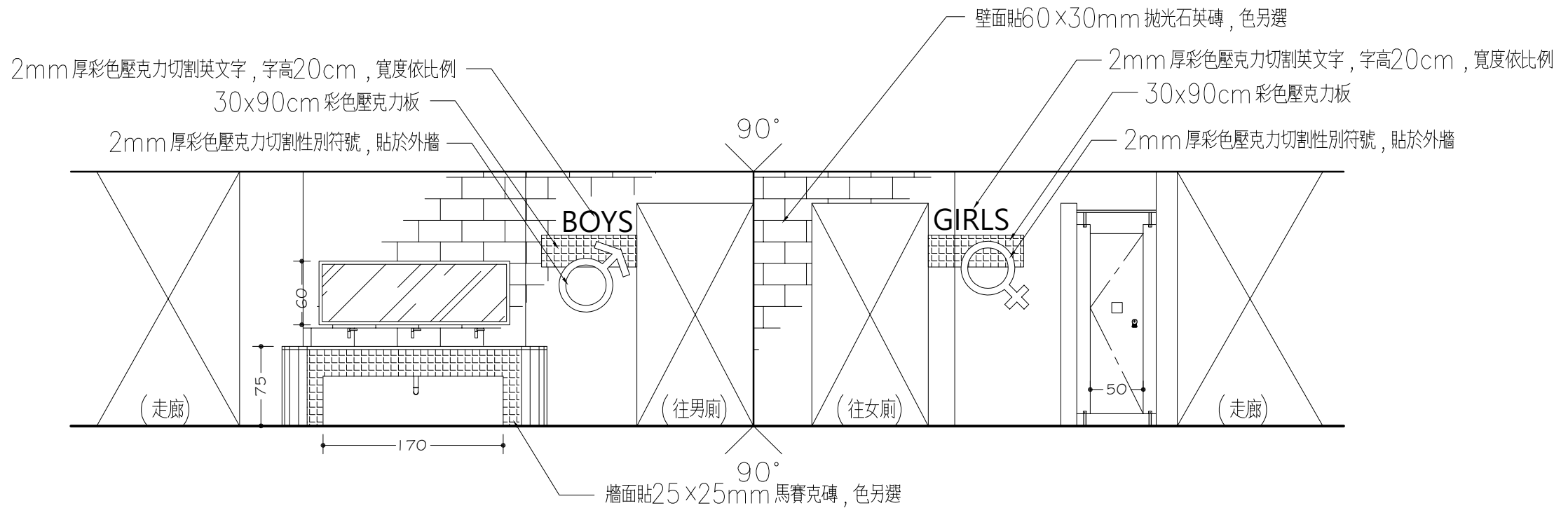
臺北市立大安國民中學 115年度至善樓廁所整修工程

廁所立面圖

圖號 DRAWING NO	張號 SHEET NO	業務號 JOB NO
EL-02	09	



1  
性別友善廁所剖立面圖  
EL-03



2  
二三樓廁所外觀立面圖  
EL-03

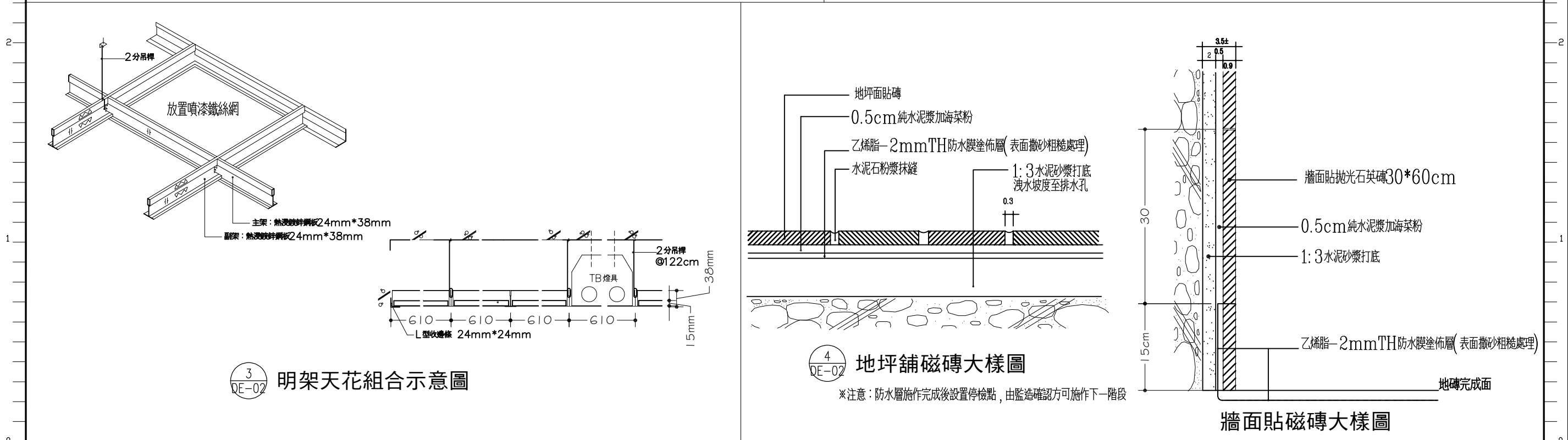
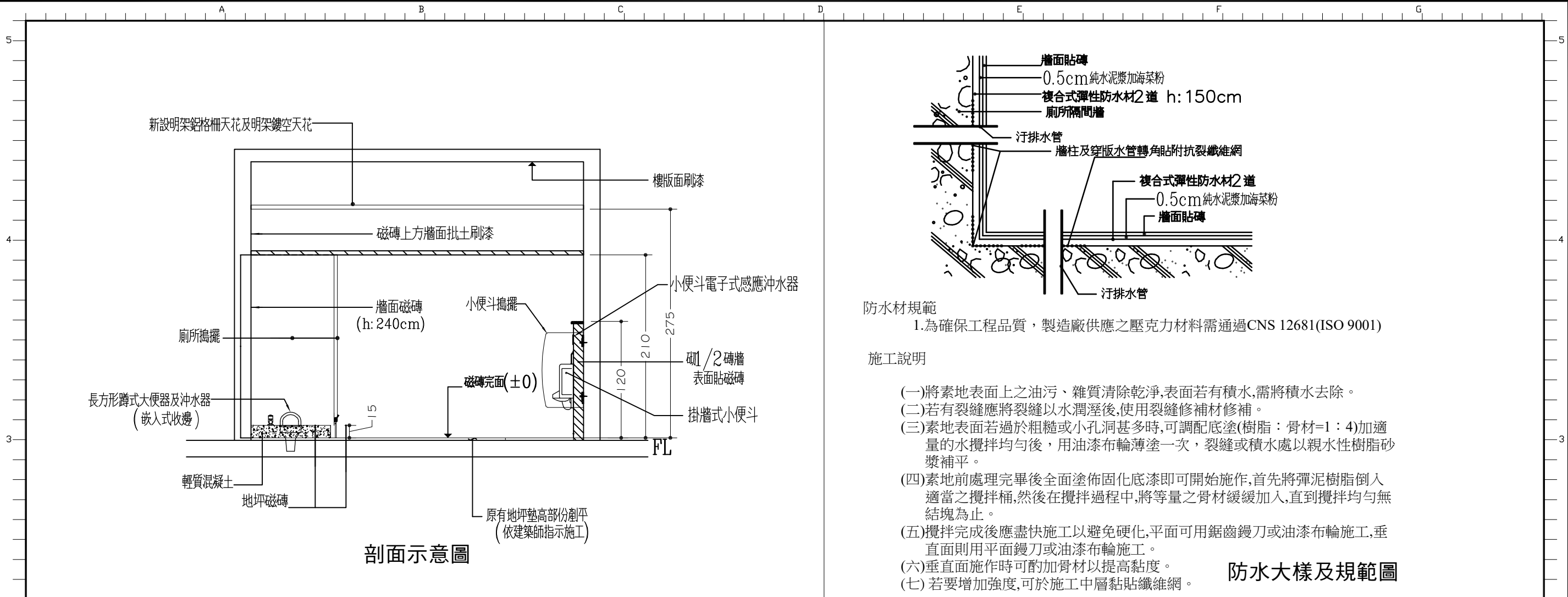
繪圖 DRAWN BY	設計 DESIGNED BY	比例尺 SCALE	修正 REVISION	說明 DESCRIPTION	核准 APPROVED BY
		1:50			
核對 CHECKED BY	核准 APPROVED BY	日期 DATE			

**原啓建築師事務所**  
臺北市基隆路一段155號8樓之5 T:(02)-27683030 F:(02)2768-6262

臺北市立大安國民中學 115年度至善樓廁所整修工程

廁所立面圖

圖號 DRAWING NO	張號 SHEET NO	案號 JOB NO
EL-03	10	



繪圖 DRAWN BY	設計 DESIGNED BY	比例尺 SCALE	修正 REVISION	說明 DESCRIPTION	核准 APPROVED BY
		1:50			
核對 CHECKED BY	核准 APPROVED BY	日期 DATE			

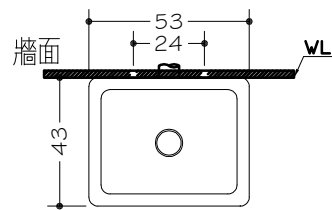


原啓建築師事務所  
臺北市基隆路一段155號8樓之5 T:(02)-27683030 F:(02)2768-6262

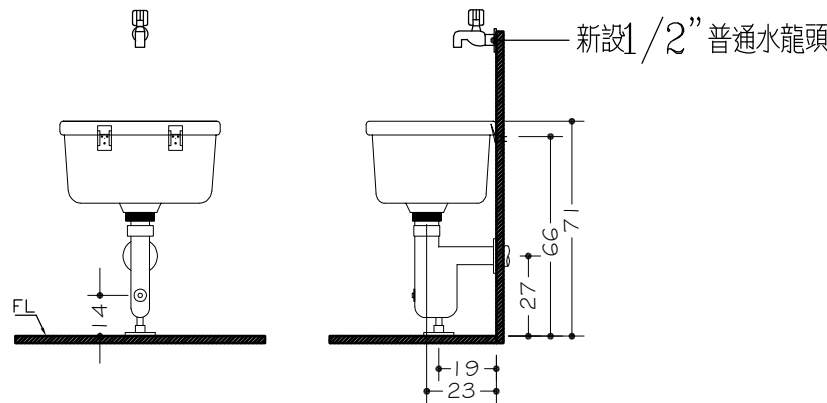
臺北市立大安國民中學 115年度至善樓廁所整修工程

剖面及施作大樣圖

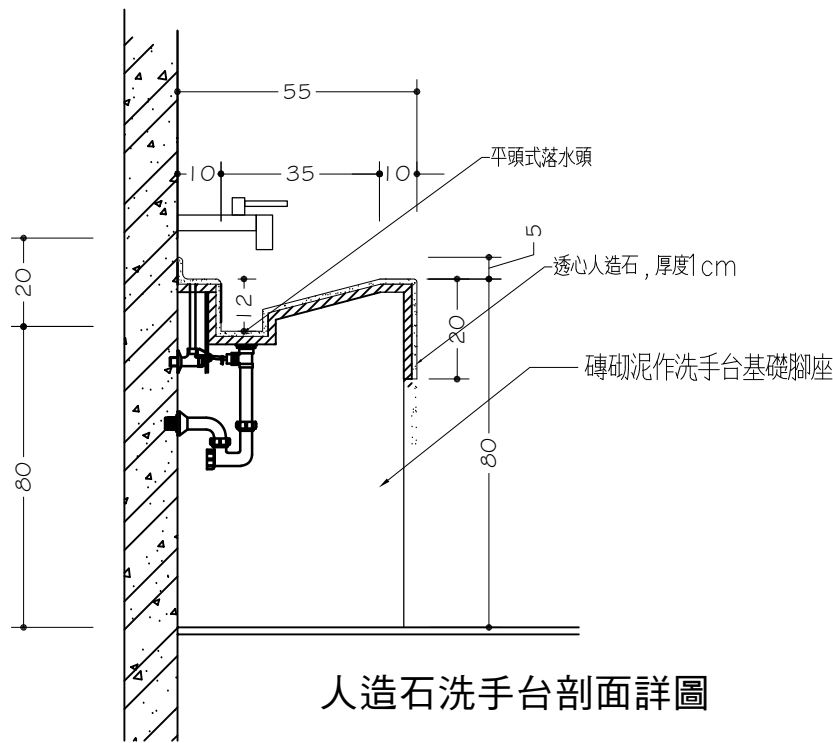
圖號 DRAWING NO	張號 SHEET NO	業務號 JOB NO
DE-01	11	



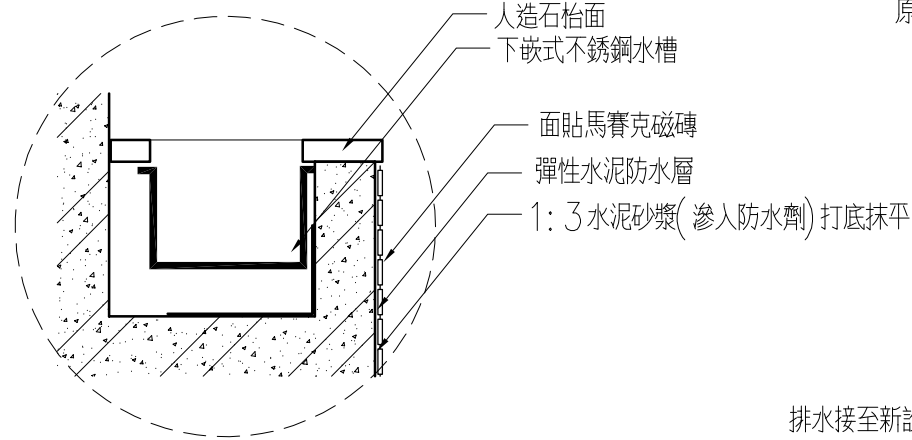
上視圖



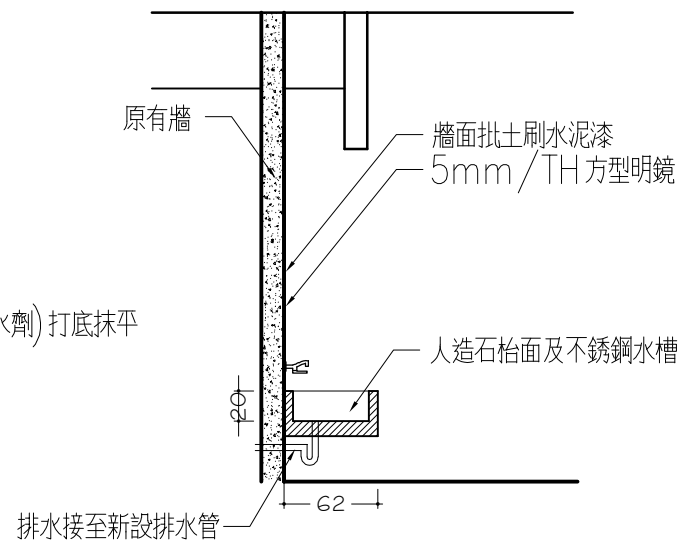
拖布盆施工圖



人造石洗手台剖面詳圖



洗手台剖面詳細圖



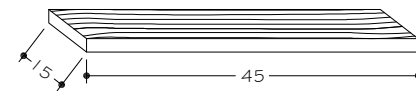
淋浴間洗手台剖面圖

## 15x45cm 木紋磚黏貼工程施工規範

- 一、範圍
- 凡合約圖上註明為(15x45cm 木紋磚)黏貼, 包括材料、人工及一切施工器具。
- 二、一般規定
- 2.1 說明
- 材料進場施工前, 應提出(測試報告 與 材料版送審), 以確保品質。  
施工單位得請材料供應商派人至現場指導施工, 並依指示方法確實施工。
- 2.2 本設計規範未訂部份, 由承包廠商自定。
- 三、材料及物理特性
- 3.1 磁磚
- 應依業主所指定或經建築師認可, 需符合CNS 規範, 尺寸為15x45cm, 須擁有4種顏色以上, 以利業主及建築師選色搭配。
- 3.2 磁磚特性:
- 吸水率: 0.5% 以下 (煮沸法)  
耐汙染性: 5級  
耐藥品性: A級  
彎曲破壞載重: 3000N 以上  
防滑性(C.S.R·B): 0.6 以上
- 四、施工及清洗
- 4.1 底層準備:
- 應檢查底層是否堅固無不良附著物及油污, 灰塵等不利於黏貼施工之現象。  
若有以上現象, 應即刻改善, 改善後, 再行施工。
- 4.2 鋪貼施工:
- 1) 依建築師或業主核准之現場足尺圖, 先規劃出磁磚鋪貼之順序方向及區域, 劃出基準線, 並以此基準線鋪貼施工。  
2) 材料攪拌: 應依材料供應商提供之配比, 混合攪拌均勻。  
3) 鋪貼: 以 5 X 5 mm 標準之齒形鏟刀, 將黏著劑鏟鋪在底層上及磁磚背面, 並在黏著劑表面尚有黏性前, 完成鋪貼。必要時輕敲磚面, 以增加黏著效果, 以達100% 之黏合接觸。

- 4.3 填縫工程:
- 1) 鋪貼磁磚二日後, 依建築師所核定之材料及色樣施工。  
2) 材料攪拌: 應依材料供應商所指定之配比, 混合攪拌均勻。  
3) 嵌縫: 使用橡膠鏟刀, 確實嵌滿所有縫隙。
- 4.4 清洗:
- 嵌縫後, 5 至 10 分鐘以清水清洗為原則, 再用海棉清除乾淨即可。

- 五、注意事項
- 5.1 不良天候, 高溫, 烈日, 強乾風或高吸收性底層時, 可供操作時間會縮短至幾分鐘, 因此建議先弄濕底層, 以延長操作時間。
- 5.2 磁磚於黏貼後二日內, 不得在其表面受到振動或衝擊。
- 5.3 嵌縫後二日內, 不可用尖物衝擊或挖掘。



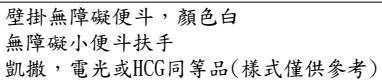
繪圖 DRAWN BY	設計 DESIGNED BY	比例尺 SCALE	修正 REVISION	說明 DESCRIPTION	核准 APPROVD BY
		1:50			
核對 CHECKED BY	核准 APPROVED BY	日期 DATE			

**原啓建築師事務所**  
臺北市基隆路一段155號8樓之5 T:(02)-27683030 F:(02)2768-6262

臺北市立大安國民中學 115年度至善樓廁所整修工程

洗手台、拖布盆、地磚規範施作圖

圖號 DRAWING NO	張號 SHEET NO	業務號 JOB NO
DE-02	12	

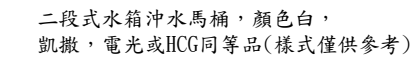


倒T扶手立面圖

倒T型扶手：  
垂直扶手60cm，水平扶手40cm，  
(樣式僅供參考)

## 衛生設備參考型號:

壁掛型小便斗	凱撒U0283(含配件)或同等品
坐式馬桶	凱撒CF1346(含配件)或同等品
加長型蹲式馬桶	凱撒C1280(含配件)，及踏式沖水凡而MCF636(含配件)或同等品
無障礙空間洗臉盆	和成BFF-320N(全配套件)或同等品
P管拖布盆	凱撒SS558(含配件)或同等品



A diagram showing a 90-degree bend in a pipe. A single arrow points into the bend from the left side.

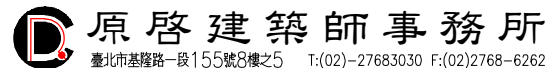
L型扶手：  
垂直扶手70cm，水平扶手70cm，  
凱撒，電光或HCG同等品，(樣式僅供參考)

加長型蹲式馬桶，L:70cm, 顏色白  
凱撒，電光或HCG同等品  
(樣式僅供參考)

1. 設備實際施工時必須配合現場尺寸丈量施工。
2. 圖說之設備外型僅供參考，馬桶及面盆設備需取得省水標章或環保標章認證。
3. 材料、顏色及配件等，於施工前，須經校方同意後，方可進場施工。
4. 除無障礙便斗外（依法規規定高度），一般小便斗安裝高度現場指定。

1. 廁所便器配管安裝，不得敲打破壞結構梁柱，（樓板鑽孔費已含於工程費內）
2. 給排水工程施工方法須照自來水裝置規則及相關建築法規確實施工。
3. 管路及線材，衛生設備等必須符合CNS 標準及同級品規定。
4. 所有給水管使用〈不銹鋼管〉與不銹鋼給水幹管銜接，排水管為〈PVC〉管，污水管一律使用〈PVC 發泡橘管〉，施工包含吊管五金材料及原管路全部拆除運棄，原洞口填補封塞。
5. 所有給排水排污管配管依建築平面器具圖施作為準。
6. 所有給排水排污管配管設開關檢修口，地板採用防臭型方型落水頭，排水管需作存水彎等，需與甲方確認圖面方可施作。
7. 橫管排水坡度3"（含）以下為1/50，4"（含）以上1/100。
8. 給水管路之試壓標準為3kg/cm 之水壓歷時一小時不發生漏水始為合格。
9. 給水管配接業主既設給水管，並依業主指示施工。
10. 施工圖如未詳盡處請依施工慣例及設計單位指示施作。
11. 檢驗停留點：
  - a. 給排水配管施作完成，給水管試水壓24小時後需無滲漏。
  - b. 地坪及牆面防水層施作完成，放水測試48小時後需無滲漏。

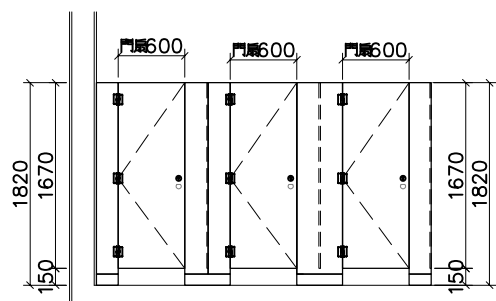
繪圖 DRAWN BY	設計 DESIGNED BY	比例尺 SCALE	修正 REVISION	說 明 DESCRIPTION	核準 APPROVED BY
		1:50			
核對 CHECKED BY	核準 APPROVED BY	日期 DATE			



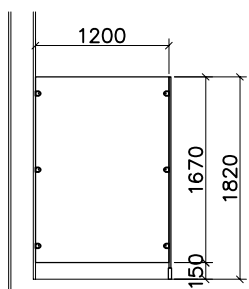
## 臺北市立大安國民中學 115年度至善樓廁所整修工程 器具安裝尺寸示意圖及廁所意象設計說明

圖 號 DRAWING NO	張 號 SHEET NO	業務號 JOB NO
DE-03	13	

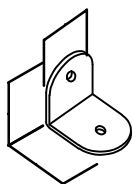




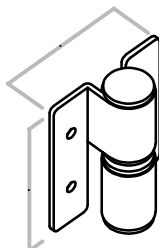
3 廁所搗擺隔間立面圖



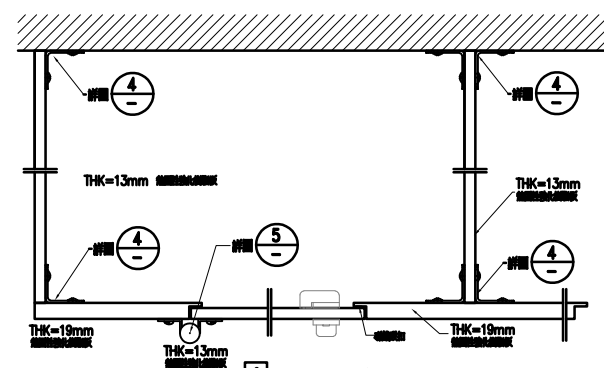
2 廁所搗擺隔間側立面圖



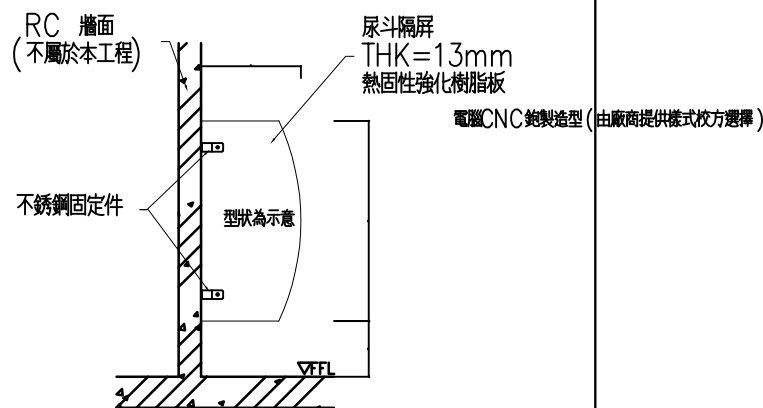
4 不銹鋼圓型結合五金



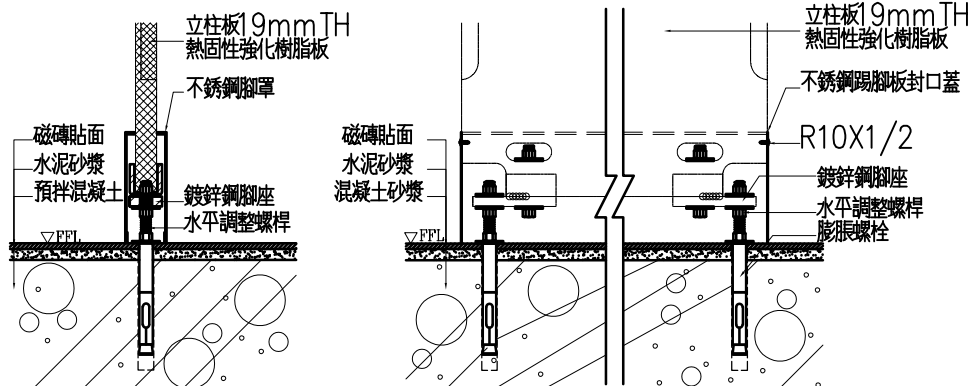
5 不銹鋼鉸鏈大樣圖



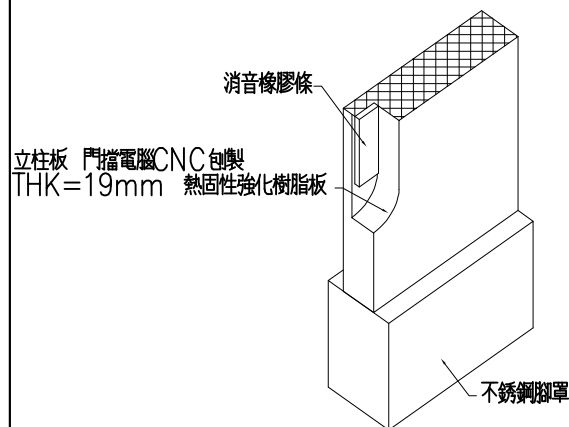
6 五金配置大樣圖



7 尿斗隔屏大樣圖



8 腳座、腳罩大樣圖



9 電腦CNC鉋製門擋大樣圖

施工說明

- 本工程採用UM-1913熱固性強化樹脂板(HG版或VG版)浴廁搗擺隔間系列。
- 每一隔間寬900~1000mm，深度1200~1500mm，門寬600mm，立柱採19mm厚，門板採12mm以上厚，中間隔板採12mm以上厚，所有板材一體成型不得有接縫，黑色心材雙面熱固性強化樹脂板。
- 按裝結合用五金固定繫件係採用不銹鋼沖壓製品。
- 鉸鏈係採用重力式不銹鋼自動歸位鉸鏈，非使用中可自動微開15°左右(內開式)或保持0°(外開式)。
- 腳座係採用鍍鋅鋼製品，腳罩係採用不銹鋼製品，罩面採毛絲面處理，膨脹螺絲，螺帽，華司等皆採用不銹鋼製品。
- 所有材料顏色及配件，承包商應於施工前詳繪施工圖說經業主，建築師審核認可後，方可進場施工。
- 實際施工時必須配合現場尺寸丈量施工，並應善盡承包商之承攬義務。
- 所有板材應為工廠加工製作而成之半成品，而後於現場組裝。
- 板材裁切應使用數控(NC)打邊機，其各邊成型加工應使用NC SAW/ROT/R機45°倒角處理，以防止割傷；其機器加工之設備以能達到精準尺寸及裁切面之光滑平整為原則，熱固性強化樹脂板裁切加工技術品質須經監造單位認可通過後，方可大量加工製作。
- 本工程由承包商責任施工，並附出廠證明。

熱固性強化樹脂板(19mm厚)

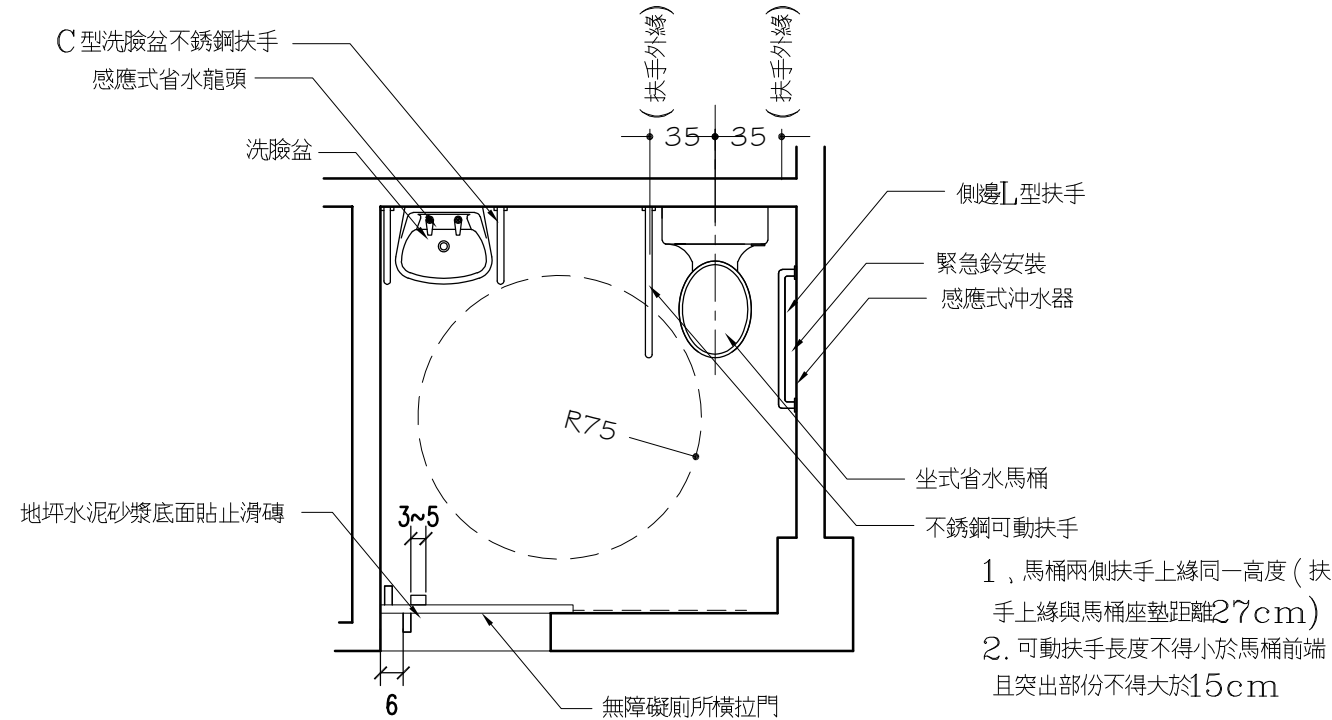
項次	試驗項目	單位	試驗值	試驗依據
1	吸水長度變化率	%	0.05以下	CNS 13777
2	落球試驗(衝擊試驗)	-	無異狀	CNS 9961
3	抗拉彈性模數	kgf/cm <sup>2</sup>	≥80000	ASTM D638
4	抗彎彈性模數	kgf/cm <sup>2</sup>	≥90000	ASTM D790
5	熱變形溫度	°C	≥190以上	CNS 6683

熱固性強化樹脂板(13mm厚)

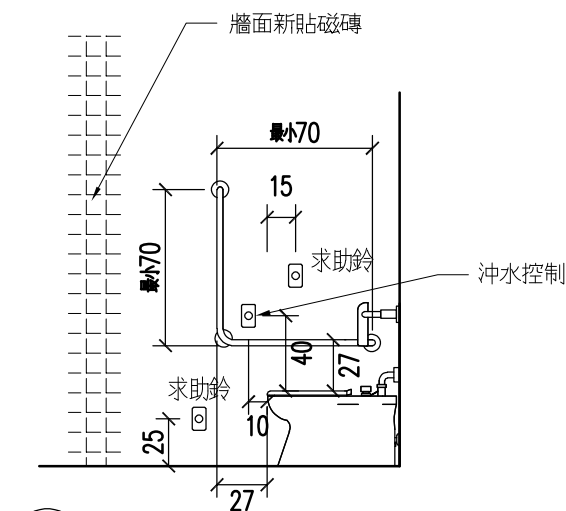
項次	試驗項目	單位	試驗值	試驗依據
1	吸水長度變化率	%	0.05以下	CNS 13777
2	落球試驗(衝擊試驗)	-	無異狀	CNS 9961
3	抗拉彈性模數	kgf/cm <sup>2</sup>	≥60000	ASTM D638
4	抗彎彈性模數	kgf/cm <sup>2</sup>	≥80000	ASTM D790
5	熱變形溫度	°C	≥180	CNS 6683

繪圖 DRAWN BY	設計 DESIGNED BY	比例尺 SCALE	修正 REVISION	說明 DESCRIPTION	核准 APPROVED BY
核對 CHECKED BY	核准 APPROVED BY	日期 DATE			

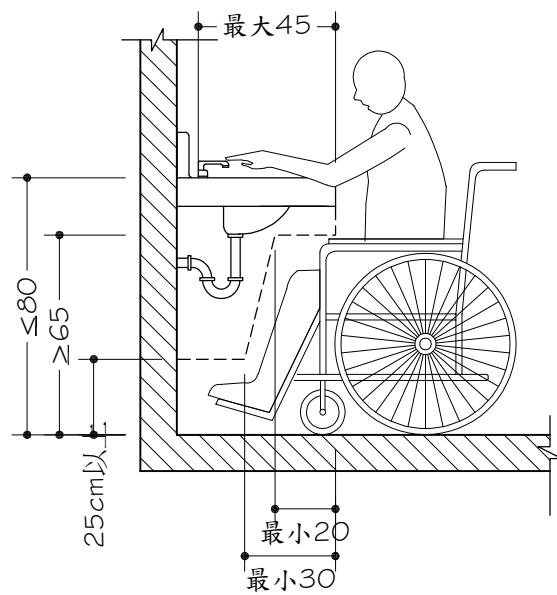




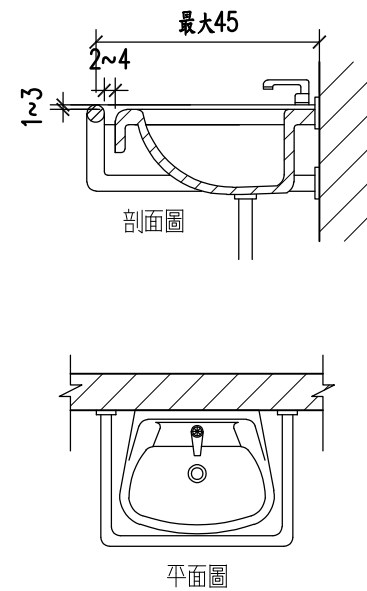
1 性別友善廁所內無障礙廁所設計平面圖  
DE-05



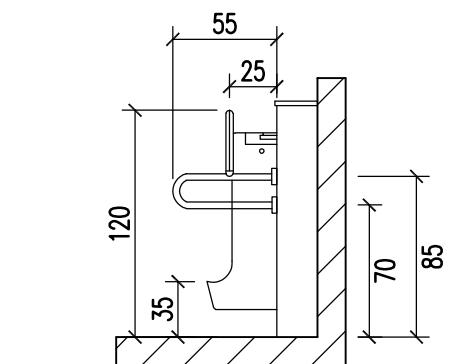
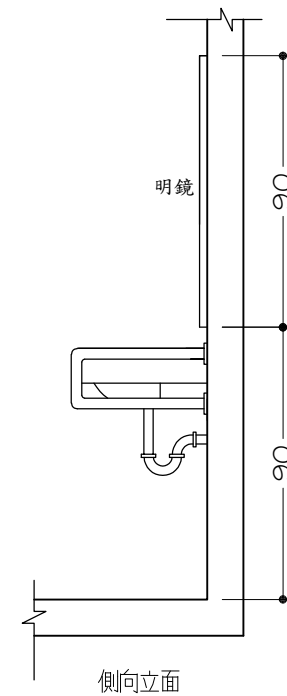
3 馬桶扶手及求助鈴立面圖  
DE-05



4 洗臉盆安裝位置剖面圖  
DE-05



5 洗臉盆扶手安裝位置圖  
DE-05



6 男廁小便斗扶手安裝位置圖  
DE-05

※本工程所有無障礙設施需依照最新版之建築物無障礙設施設計規範內容施作

繪圖 DRAWN BY	設計 DESIGNED BY	比例尺 SCALE	修正 REVISION	說明 DESCRIPTION	核准 APPROVED BY	臺北市立大安國民中學 115年度至善樓廁所整修工程	圖號 DRAWING NO	張號 SHEET NO	業務號 JOB NO
核對 CHECKED BY	核准 APPROVED BY	日期 DATE				廁所無障礙設施施作平面圖	DE-05	15	

原啓建築師事務所  
臺北市基隆路一段155號8樓之5 T:(02)-27683030 F:(02)2768-6262

## 廁所設計說明：

1. 配合教育部「學美、美學」設計理念，以減法概念出發，不為設計華而不實之設計，而將低彩度及配搭材料本身特性之搭配配色，創造出具有現代感及高質感之廁所空間，也讓學生在空間內自然提昇對於美學美感之觀念與想法。
2. 入口立面及配合安全設計之弧型牆面處以單色馬賽克為主體，室內牆面面貼大型拋光石英磚，地坪貼長型木紋磚，搗擺面亦以木紋色系為主。全室以大地色調為配色原則。創造放鬆及高質感的空間氛圍。只有洗手台馬賽克磚帶有較深色之色彩。
3. 廁所內整體配合配合校內新大樓之廁所配色方式及色調，使舊廁所完成更新後，如同新校舍大樓一般明亮乾淨。
4. 燈光原則以均勻照明為主，各廁間內及小便斗上方另加設黃光嵌燈加強燈光及軟化色調，使如廁使用之感覺能夠延續放鬆及高質感的空間氛圍之設計理念。
5. 石英磁磚，廁所導擺等於施作前經由甲方選樣選色並做色彩計畫送審。
6. 廁所走廊地坪入口門檻表面抵0.5~1 分彩色石子(選樣)。
7. 性別友善廁所入口標誌圖案，配合相關設計準則以內部空間設施設備為主，不放置可辨識之性別符號。
8. 其他男女廁所，以明顯之性別符號設置於入口處，以利學生能於入口便可辨知使用，以免困擾。



性別友善廁所標誌圖



廁所完成示意圖

繪圖 DRAWN BY	設計 DESIGNED BY	比例尺 SCALE	修正 REVISION	說明 DESCRIPTION	核准 APPROVED BY	臺北市立大安國民中學 115年度至善樓廁所整修工程 設計說明	圖號 DRAWING NO	張號 SHEET NO	業務號 JOB NO
核對 CHECKED BY	核准 APPROVED BY	日期 DATE					DE-06	16	



原啓建築師事務所  
臺北市基隆路一段155號8樓之5 T:(02)-27683030 F:(02)2768-6262